

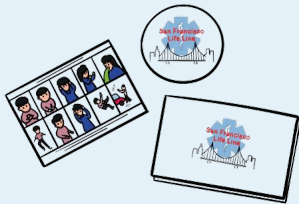
三藩市生命線

怎麼運作的...



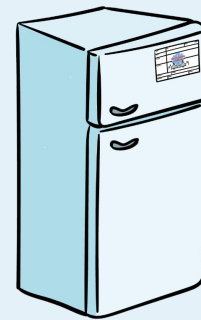
這個計劃是為了讓救護人員可以很快得到傷患者的醫療資料, 以避免因資訊, 語言障礙, 或其他原因而拖延急救或治療。

這個生命線計劃資源袋包括:
1) 磁鐵夾- 應貼在冰箱/雪櫃面
2) 塑膠公文袋- 內有傷患者的身份證明和醫療保健資料
3) 資訊表



首先到達到現場的救護員將會先去尋找大門上貼著的生命線的標誌。

救護員跟著會去找貼在冰箱上的生命線計劃資源袋和裡面的資料。必要時可以利用翻譯服務。



事後救護員會把原來的醫療資訊放回冰箱上的塑膠資源袋內。